

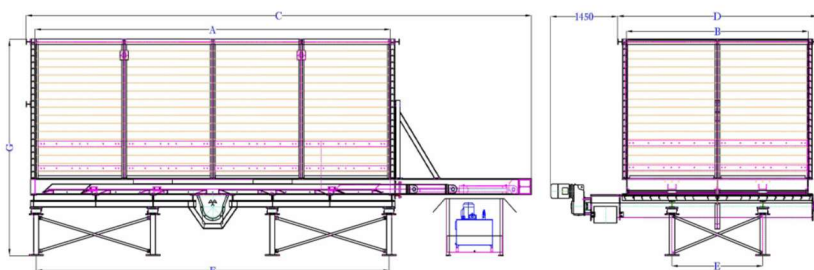
# Dosatori in legno con fondo inox



Sistema di alimentazione adatto a processare insilati o matrici premiscelate (80% insilato + 20% sottoprodotti).  
Il materiale viene convogliato nello scarico centrale della macchina tramite la movimentazione di 2 spintori che lavorano in maniera alternata.  
Tramite una coclea posta sul fondo macchina la biomassa verrà trasportata ad eventuali altre coclee o a una pompa.



## SCHEMA INGOMBRI



### Allestimento standard:

Struttura e telaio portante in acciaio zincato, fondo in AISI 304, pareti in legno sp.90 mm, rivestimento pareti h500 mm in AISI 304, centralina oleodinamica per movimentazione spintori, coclea di estrazione l=5000 m (port. Max 22mc/h) in AISI 304, sistema di pesatura con 8 celle di carico completo di centralina e display visualizzatore.

### Allestimento optional:

Copertura scorrevole in AISI 304 o acciaio zincato dotata di motorizzazione.  
Tramoggia di collegamento a eventuale pompa in AISI 304.

Dosatore	(A)	(B)	(C)	(D)	(E)	(F)	(G)	Motori kW	Peso a vuoto
SB	mm	mm	mm	mm	mm	mm	mm	estraz.+centr. Oleo	(G)
SB 60 m3	7470	3830	10612	4192	1910	7410	3260	7,5 + 11	13200
SB 80 m3	7470	3830	10612	4192	1910	7410	4040	7,5 + 11	14000
SB 120 m3	9860	3830	13020	4192	1910	9836	4040	7,5 + 11	17000

I dati tecnici sono indicativi. Il costruttore si riserva di modificarli in ogni momento.  
Carichi max consentiti: SB60 36ton - SB80 48ton - SB120 70ton